

DAY COLLECTION

# ARIAN

 **CITTERIO**  
MEDA

# ARIAN

design Arch. A. Mandelli

"UN GIOCO DI VOLUMI DALLE FORME SQUADRATE EPPURE PIACEVOLMENTE MORBIDE. ARIAN È MODERNO, ADATTO AD AMBIENTI CHE SANNO GUARDARE AL FUTURO."

"A PLAY ON VOLUMES WITH SQUARE YET PLEASANTLY SOFT SHAPES. ARIAN IS MODERN, SUITABLE FOR ENVIRONMENTS THAT ARE LOOKING TO THE FUTURE."

Architetto, designer e pittore. Firma progetti di architettura e design di respiro internazionale. Allievo di maestri del design contemporaneo anni '80 molto significativi per la sua formazione professionale.

La collaborazione ormai consolidata da più decenni con la Citterio Meda è la conferma di progetti di design dove la geometria minimale è l'elemento chiave del suo pensiero progettuale, unito a ricerca di materiali e tendenze sempre attuali con i tempi.

Architect, designer and painter. He develops international architecture and design projects. He studied with contemporary design masters of the 1980s, who were very significant in his professional training.

The collaboration with Citterio Meda, consolidated over a period of several decades, is the confirmation of design projects where minimal geometry is the key element of his design thinking, combined with a search for materials and trends that are always in step with the times.



ARIAN divano/sofa - rivestimento/cover: D1 var. TB\_01 - piedino/feet: cromato lucido/chrome shiny  
NELLA poltrona-armchair - - rivestimento/cover: EX1 var. LB\_02 - piedino/feet: cromato lucido/chrome shiny



Il suo disegno armonico e rigoroso ne fa un oggetto che ben si inserisce in qualunque contesto abitativo. Arian è in grado di coniugare leggerezza e matericità in un'unica proposta. I piedini, costituiti da una struttura metallica dalle forme lineari, conferiscono alla composizione equilibrio e proporzione. Non più solo divano! Arian, nella versione Arian Bed si trasforma con l'uso, la sua è una continua metamorfosi determinata dalla funzione. Il semplice movimento dello schienale lo trasforma in un comodo letto. Arian risponde alle nuove esigenze dell'abitare una casa che si trasforma durante le 24 ore: da job-house a luogo di relazioni pubbliche e private, a riparo dolce e intimo per la notte.

**ARMONICO E RIGOROSO DISEGNO**



*Its harmonious and meticulous design makes it an item that fits well into any living environment. Arian combines lightness and materiality in one product. The feet, made in a linear metal structure, give the composition balance and proportion.*

*No longer just a sofa! Arian, in the Arian Bed version, changes according to use, it metamorphoses continually depending on its function. A simple movement of the backrest transforms it into a comfortable bed.*

*Arian responds to the new needs of living in a house that changes over 24 hours, from a job-house to a place for public and private relationships and then to a soft, private refuge for the night.*



**HARMONIOUS AND RIGOROUS DESIGN**

La struttura schienale viene estratta ed inserita (in appositi fori) orizzontalmente lasciando così libero l'intero piano di seduta a letto e creando nello stesso tempo un comodissimo piano d'appoggio.

*The backrest is removed and fitted lengthwise (into appropriate holes), thus leaving the entire bedlike seat free and unencumbered, while at the same time creating a handy surface area.*

# ARIAN BED

design Arch. A. Mandelli



# ARIAN

design Arch. A. Mandelli



Struttura in legno massello. Imbottitura in poliuretano espanso rivestito con fibre acriliche. Cuscino schienale in piuma d'oca sterilizzata; cuscino seduta a corpo unico in poliuretano espanso ad alta densità rivestito con fibre acriliche; cuscinetti bracciolo in piuma d'oca. Rivestimento completamente sfoderabile. Piede cromato lucido.

Frame in solid wood, upholstered with polyurethane foam covered by acrylic padding. Back cushions in sterilized goose feather with polyurethane foam inner support. Seat cushions in high-density polyurethane foam covered by acrylic padding; arm cushion in sterilized goose feather. Fully removable fabric covers. Glossy chrome-plated feet.

# ARIAN BED

design Arch. A. Mandelli



Struttura in legno massello. Imbottitura in poliuretano espanso rivestito con fibre acriliche. Cuscini schienale in piuma d'oca sterilizzata; seduta con piano materasso in espanso a quote differenziate. La struttura schienale viene estratta ed inserita (in appositi fori) orizzontalmente lasciando così libero l'intero piano di seduta a letto e creando nello stesso tempo un comodissimo piano d'appoggio. Il materasso (195x100xh13cm), ribaltabile, dal lato "giorno" si presenta rivestito in tessuto e dal lato "notte" è rivestito con un pratico trapuntino, sfoderabile e lavabile. Rivestimento completamente sfoderabile. Piede cromato lucido.

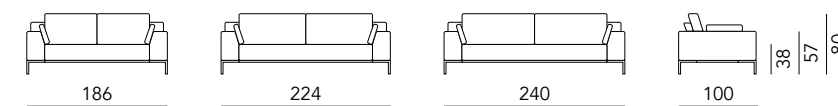
Solid wood frame. Polyurethane foam upholstery covered in acrylic fibers. Back cushions padded with sterilized goosedown; multi-layered foam mattress seat. The backrest is removed and fitted lengthwise (into appropriate holes), thus leaving the entire bedlike seat free and unencumbered, while at the same time creating a handy surface area. The double-coated mattress (195x100xh13cm) has a fabric cover for daytime use, while the reverse has an easily removable and washable quilted cover, practical for night-time use. Covers are completely removable. Polished chrome feet.

DIVANO FISSO. RIVESTIMENTO COMPLETAMENTE SFODERABILE. SOFA. COMPLETELY REMOVABLE COVER.

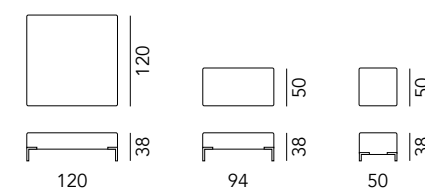
## ARIAN

H. BRACCIOLO: CM.57 - L. BRACCIOLO: CM.26  
H. SEDUTA: CM.38 - P. SEDUTA: CM.57

### Divano Sofa



### Pouf Pouf



Piedini in metallo/metal feet:



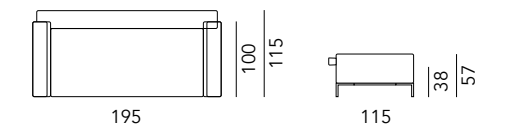
CROMO LUCIDO  
GLOSSY CHROME

DIVANO TRASFORMABILE. RIVESTIMENTO COMPLETAMENTE SFODERABILE. SOFA BED. COMPLETELY REMOVABLE COVER.

## ARIAN BED

H. BRACCIOLO: CM.57 - L. BRACCIOLO: CM.26  
H. SEDUTA: CM.38 - P. SEDUTA: CM.57  
MATERASSO: CM.195X100XH13

### Divano Sofa



Piedini in metallo/metal feet:

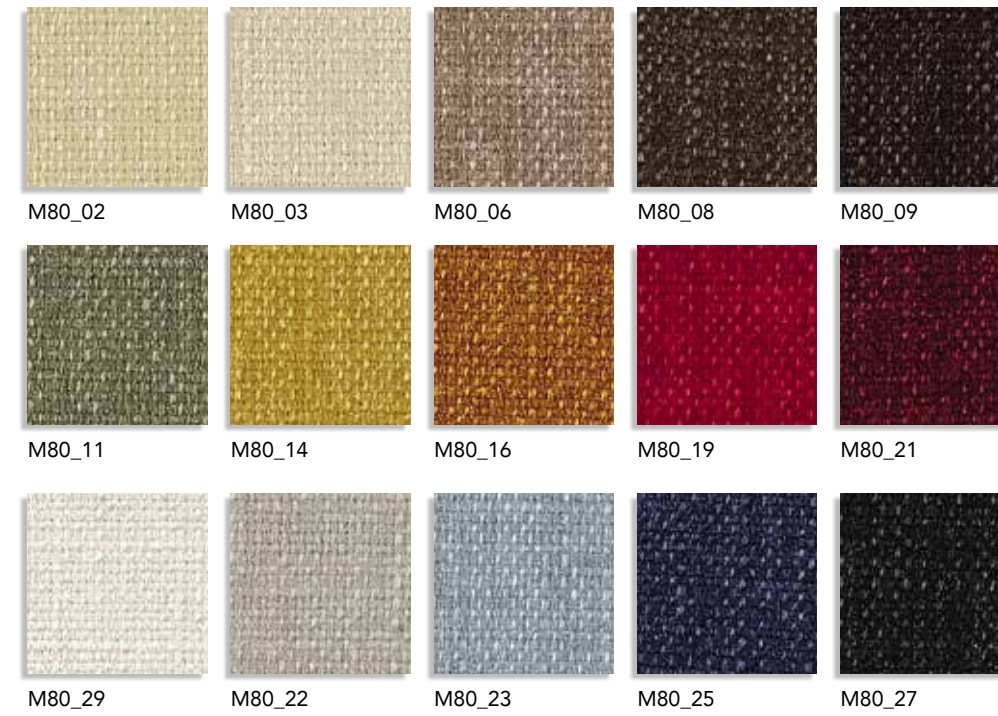


CROMO LUCIDO  
GLOSSY CHROME

Citterio Meda S.r.l. si riserva la facoltà di modificare, in qualunque momento e senza preavviso, le caratteristiche tecniche e le misure dei modelli illustrati nel presente catalogo. Per motivi tecnici non è possibile garantire la stessa tonalità di colore tra una fornitura e l'altra. I colori riprodotti in queste pagine sono indicativi.

*Citterio Meda S.r.l. reserves the right to change, at any time and without prior warning, the technical specifications, including modifications of size, of any product illustrated in this catalogue. Due to technical reasons it is not possible to guarantee the same tone between deliveries. The colours shown in the following pages are only indicative.*

COLLEZIONE C1



30

Composizione: 100% PL  
Peso: 539 gr./ml. - H.: 140 cm.

COLLEZIONE D1



30

Composizione: 100% CO  
Peso: 590 gr./ml. - H.: 140 cm.

COLLEZIONE EX



30

Composizione: 32% VI - 30% CO - 22% PL - 16% LI  
Peso: 610 gr./ml. - H.: 140 cm.

COLLEZIONE SUPER



QUADRETTO

UNITO

COLLEZIONE EX1



30

Composizione: 41% PC - 38% PL - 21% CO  
Peso: 802 gr./ml. - H.: 140 cm.

QUADRETTO

30

Composizione: 51% VI - 23% CO - 16% PL - 10% LI  
H.: 138/140 cm. - Peso gr./ml. 1050

UNITO

P

Composizione: 39% VI - 35% CO - 16% PL - 10% LI  
H.: 138/140 cm. - Peso gr./ml. 980

NOTE:  
Super LI 575 è consigliato per cuscini arredo, pouff, poltrone e poltroncine.



COLLEZIONE SUPER "I VELLUTI"



2836\_01 2836\_05 2836\_06 2836\_07 2836\_09

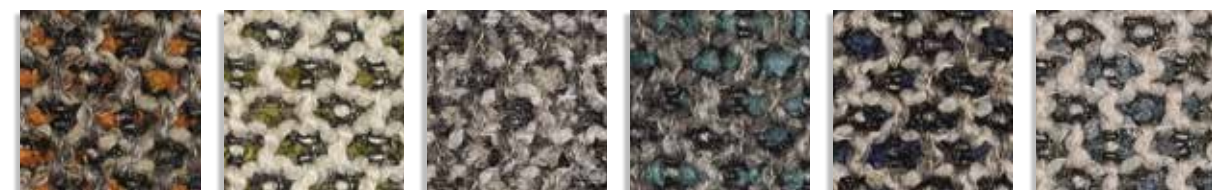


2836\_23 2836\_20 2836\_30 2836\_04 2836\_26



Composizione: 100% PL  
H.: 140 cm.

COLLEZIONE LUSO



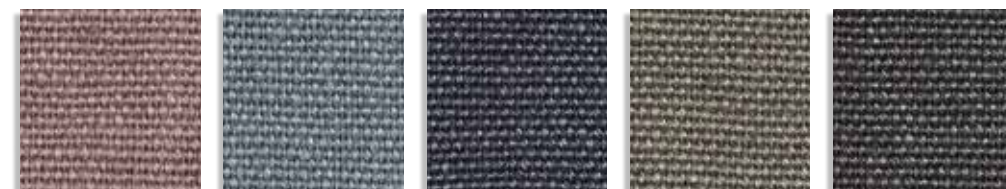
M134\_03 M134\_10 M134\_08 M134\_04 M134\_11 M134\_07

NOTE:  
Lusso M134 è consigliato per cuscini arredo, pouff, poltrone e poltroncine.

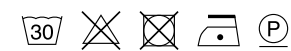
COLLEZIONE LUSO "I LINI"



5109\_01 5109\_02 5109\_03 5109\_05 5109\_11



5109\_06 5109\_07 5109\_08 5109\_09 5109\_10



Composizione: 100% LI  
H.: 140 cm.

COLLEZIONE ECOPELLE



4\_1539\_01 4\_1539\_03 4\_1539\_04 4\_1539\_06 4\_1539\_07 4\_1539\_09 4\_1539\_10



4\_1539\_11 4\_1539\_12 4\_1539\_14 4\_1539\_15 4\_1539\_18 4\_1539\_19 4\_1539\_20

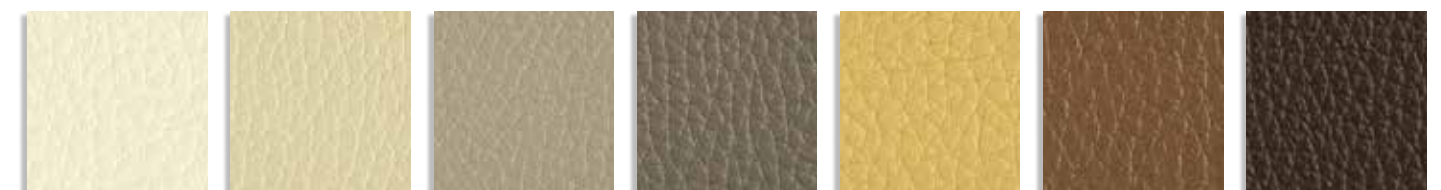


4\_1539\_23 4\_1539\_25 4\_1539\_26 4\_1539\_27

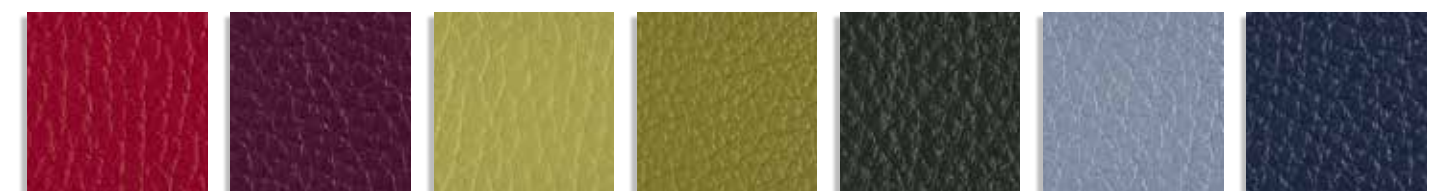


Composizione: 71% PVC - 6% PU - 14% CO - 9% PES  
Peso: 660 gr./mq. - H.: 140 cm.

COLLEZIONE PELLE FIORE



02 20 25 46 73 44 21



09 29 72 82 15 52 53



32 18 14

COLLEZIONE PELLE PIENO FIORE "PARIGI"



AVORIO CIPRIA LINO TAUBE CUOIO



NOCE FOREST TESTA DI MORO GRIGIO NERO

COLLEZIONE PELLE PIENO FIORE "NABUK"



GHIACCIO AVORIO CAMMELLO CAMOSCIO NOCE



TERRA GRIGIO PERLA VISONE CIOCCOLATO

**CITTERIO MEDA SRL**

TEL.: +39 0362 340386/71744  
FAX: +39 0362 685434

VIA TAGLIAMENTO 23, ANGOLO VIA LAGUNA - 20821 MEDA (MB)  
INFO@CITTERIOMEDA.IT

**SHOW-ROOM:**

TEL.: +39 0362 71744  
(SABATO POMERIGGIO SU APPUNTAMENTO)

VIA PO 96 - 20821 MEDA (MB)

**CITTERIOMEDA.IT**

